

IDENTIFICACIÓN		PA-PD.15 (83)	
BARRIO	PEDRIZAS	HOJA	24
PLANEAMIENTO INCORPORADO:		Plan Especial de Reforma Interior UA-PD.7 "Rosario Pino"	

Identificación y Localización

Ordenación

Planeamiento y Gestión

Planeamiento incorporado:

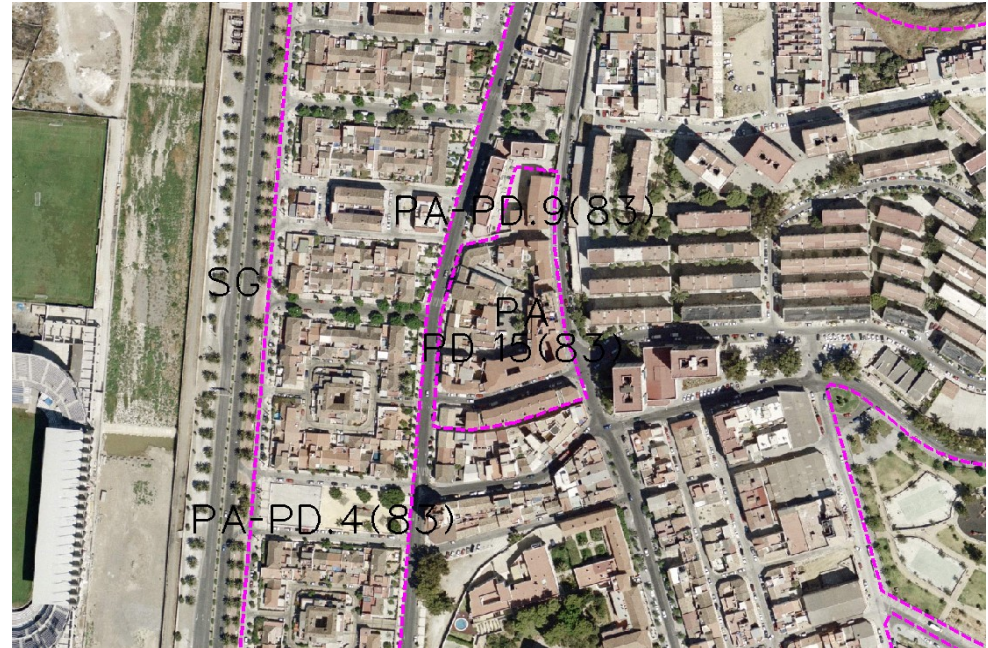
Plan Especial de Reforma Interior UA-PD.7 "Rosario Pino". Aprobación Definitiva: 22-12-88

Gestión Urbanística:

Expropiación

Convenio Urbanístico:

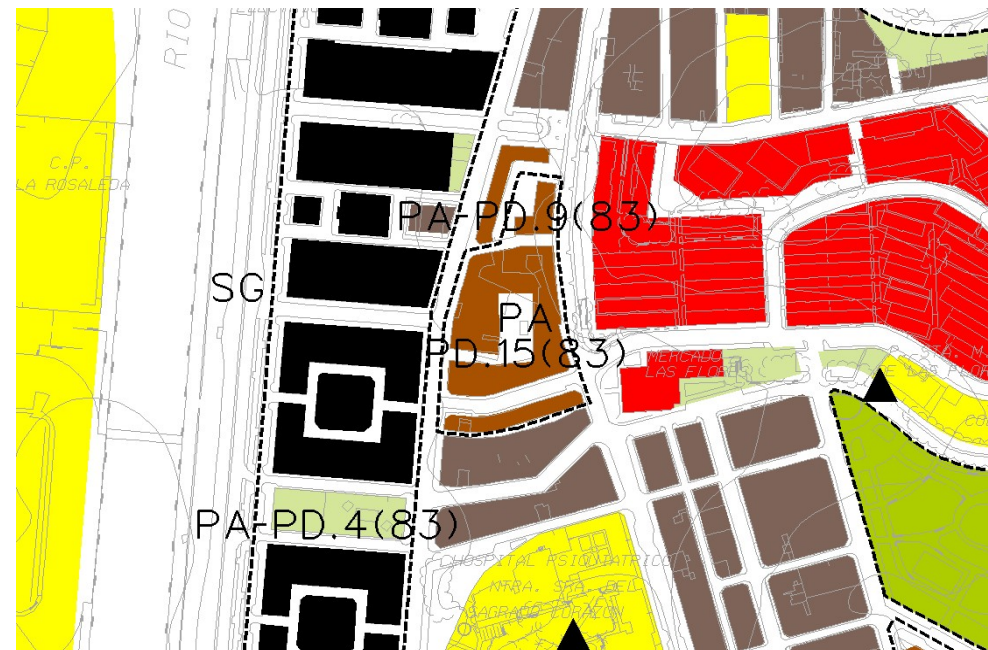
Plan Especial de Infraestructuras Básicas:



CONDICIONES

1.- Ordenanzas de Aplicación: MC

Ordenación Pormenorizada Completa



DETERMINACIONES

SUPERFICIE DEL ÁMBITO:	8.000,00 m ² s	Ie m ² t/m ² s:	1,88
EDIFICABILIDAD TOTAL:	15.000,00 m ² t	Uso Global:	Residencial
APROV. MEDIO:	1,88 m ² t/m ² s	C.P.H.:	
APROV. SUBJETIVO:	13.500,00 m ² t/m ² s	Excesos:	